

* | 124 kW (167 CV) à 1800 tr/min

▲ | 21900 - 23900 kg

📏 | 0,39 - 1,49 m³

* | 138 kW (185 CV) à 1900 tr/min

▲ | 25100 - 26000 kg

📏 | 0,51 - 1,49 m³



DX225LC-3 / DX255LC-3

Pelles sur chenilles



Doosan – Construire aujourd’hui le monde de demain

■ Entrez dans la grande famille Doosan

Le groupe Doosan a été fondé en 1896. Son siège est à Séoul, en Corée du Sud, et sa croissance est aujourd’hui l’une des plus rapides au monde.

1896 : création du premier magasin de proximité moderne en Corée



117 ans d’histoire

20ème siècle jusqu’à aujourd’hui : acteur de premier plan dans les secteurs industriels du monde entier



43100 employés dans 34 pays

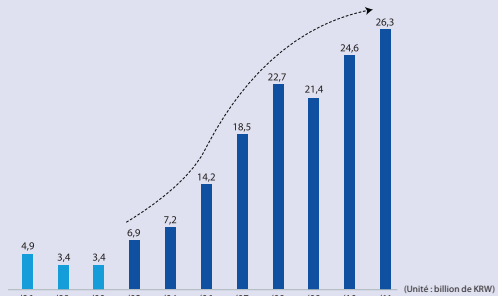
Aujourd’hui : leader mondial dans les activités de soutien aux infrastructures (ISB)



Présence dans le monde :
• 56 filiales
• 3700 concessionnaires

UNE CROISSANCE RECORD

CHIFFRE D’AFFAIRES DU GROUPE DOOSAN



Croissance spectaculaire au cours de la dernière décennie :
• 23 % de croissance moyenne du chiffre d’affaires annuel depuis 2000
• De 3,4 à 24,6 billions KRW de 1998 à 2010



■ Doosan Group



Doosan Engine

• N° 2 mondial des moteurs diesel marins à régime moyen



Doosan Mecatec

• N° 1 mondial des équipements de traitement chimique
• Capacité de production annuelle de 60000 tonnes



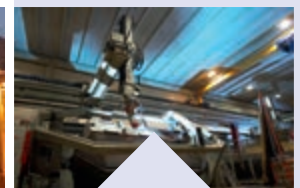
Doosan Construction & Engineering

Leader et pionnier dans la construction de bâtiments résidentiels et publics, d’infrastructures et d’installations industrielles



Doosan Heavy Industries & Construction

• N° 1 mondial des usines de dessalement
• N° 1 mondial des chaudières à récupération de chaleur
• N° 1 mondial des aciers moulés et des aciers spéciaux
• N° 3 mondial des vibrateurs



Doosan Infracore

• N° 1 mondial des chargeuses compactes
• N° 1 mondial des accessoires
• N° 1 mondial des compresseurs mobiles
• N° 1 en Chine : 22000 pelles vendues en 2010

Doosan – One-stop shop

■ Constructeur de machines... ET FOURNISSEUR DE SOLUTIONS COMPLÈTES

Tous les produits Doosan Infracore Construction Equipment sont conçus et fabriqués de manière à offrir les plus hauts niveaux de performance et de productivité. L'objectif de notre service après-vente est de maintenir en totalité les performances, l'efficacité et la fiabilité attendues de nos produits sur toute leur durée de vie ainsi que de garantir les valeurs résiduelles et de revente les plus élevées.

■ Vous trouverez auprès de votre concessionnaire toute une gamme de services conçus tout exprès pour vous !

Votre concessionnaire est un spécialiste dont la mission est de vous aider à retirer le plus grand bénéfice de nos solutions complètes. Pensez-y dès maintenant et faites en sorte d'obtenir le maximum de votre matériel !

- 1 Pièces détachées d'origine
- 2 Extensions de garantie
- 3 Contrats d'entretien
- 4 Surveillance télématique
- 5 Outils de contrôle et de diagnostic
- 6 Solutions de financement
- 7 Accessoires approuvés Doosan



Equipements de construction



Machines-outils



Moteurs

Doosan Infracore Construction Equipment

Depuis 1990, nous développons notre réseau global de production et de distribution afin de devenir l'un des premiers constructeurs mondiaux de machines. Nous possédons des sites de production partout dans le monde mais nous avons également créé des filiales de distribution, des structures locales et un réseau de concessionnaires agréés qui desservent les pays du monde entier. Doosan est devenu un véritable groupe mondial, dans tous les sens du terme.



VUE D'ENSEMBLE

Vérins de flèche et de balancier de grand diamètre pour un fonctionnement puissant et souple

Points d'articulation en acier forgé, renforcés par des pièces de fonderie massives

Flèche et balancier à structures renforcées, nouveau système de flottement de la flèche (option)

Groupe de travail grande portée (SLR) (DX225LC-3 uniquement) et flèche articulée (options)

Nouveaux feux de travail à puissance lumineuse accrue (équipement standard : 2 sur l'avant de la tourelle, 4 sur l'avant de la cabine, 2 sur l'arrière de la cabine, 2 sur la flèche et 1 sur le contrepoids)

Excellente visibilité panoramique avec visibilité accrue sur l'arrière et le côté droit

Forces d'arrachement considérables au godet et au balancier avec, respectivement :
15,2 et 12,6 t (DX225LC-3),
18,4 et 15,4 t (DX255LC-3)

MAÎTRISE ET PRÉCISION

- Manipulateurs et contacteurs intégrés dans des consoles solitaires du siège pour une précision de commande optimale. Tous les contacteurs sont regroupés et agencés de manière ergonomique du côté droit.
- Molette de navigation pour contrôler différentes fonctions de la machine
- 4 modes de travail et 4 modes de puissance moteur pour une efficacité maximale en toutes situations
- Commande proportionnelle (débit/pression) des circuits hydrauliques auxiliaires pour un contrôle souple et précis des accessoires
- Nouvel écran couleur interactif à cristaux liquides TFT de 7". Très facile d'utilisation, il offre un accès complet aux réglages et aux données d'entretien de la machine.
- Caméra de recul et rétroviseurs de grande taille
- Options : microphone et haut-parleur, pédale de translation rectiligne, cumul de débit, caméra de vision latérale

PRODUCTIVITÉ ACCRUE ET RENDEMENT OPTIMAL

Circuits hydraulique, électrique et de graissage fiables et bien protégés. Acheminement simple et direct.

EFFICACITÉ MAXIMALE

- Nouveau moteur 6 cylindres DOOSAN DL06K "Common Rail" : puissance et conformité Phase IIIB grâce à la technologie EGR
- Système de régulation électronique e-EPOS (Electronic Power Optimising System) et fonction de surpression hydraulique (Power boost) pour un rendement énergétique optimal et des émissions réduites
- Conversion encore plus efficace de la puissance moteur en performances hydrauliques pour améliorer le rendement énergétique et abaisser le coût d'exploitation
- Ventilateur de refroidissement à régulation électronique : optimisation des performances de refroidissement, économie de carburant et réduction du niveau sonore

POSTE DE CONDUITE DE PREMIÈRE CLASSE

- Nouvelle cabine ROPS, spacieuse et pressurisée, aux niveaux de bruit et de vibration remarquablement bas
- Siège chauffant entièrement réglable à suspension pneumatique, en équipement standard
- Grande vitre de toit offrant une excellente visibilité pour travailler en hauteur
- Climatisation à régulation automatique
- Porte de grandes dimensions pour un accès commode et sûr

ENTRETIEN FACILE

- Accès sans restriction à tous les points de contrôle et d'entretien
- Données d'entretien consultables directement sur l'écran de contrôle interactif
- Préfiltre à carburant avec décanteur
- Connexion informatique pour analyse et enregistrement des données d'entretien et de réparation
- Fonction d'autodiagnostic
- Composants Doosan extrêmement fiables
- Batteries de forte capacité (150 Ah) et coupe-batterie

Châssis inférieur extrêmement robuste avec deux guides de chenille par bâti

RÉSISTANCE À TOUTE ÉPREUVE

- Châssis inférieur renforcé en X. Bâti de chenille caissonnés hautement résistants. Tendeurs de chenille à roue folle intégrée.
- Châssis inférieur étroit / standard : 3,00 / 3,20 m (DX255LC-3)
- Force de traction accrue : 27,5 t (DX225LC-3) - 28,5 t (DX255LC-3)

DX255LC-3

Polyvalence et rendement énergétique

■ Un retour sur investissement de premier ordre

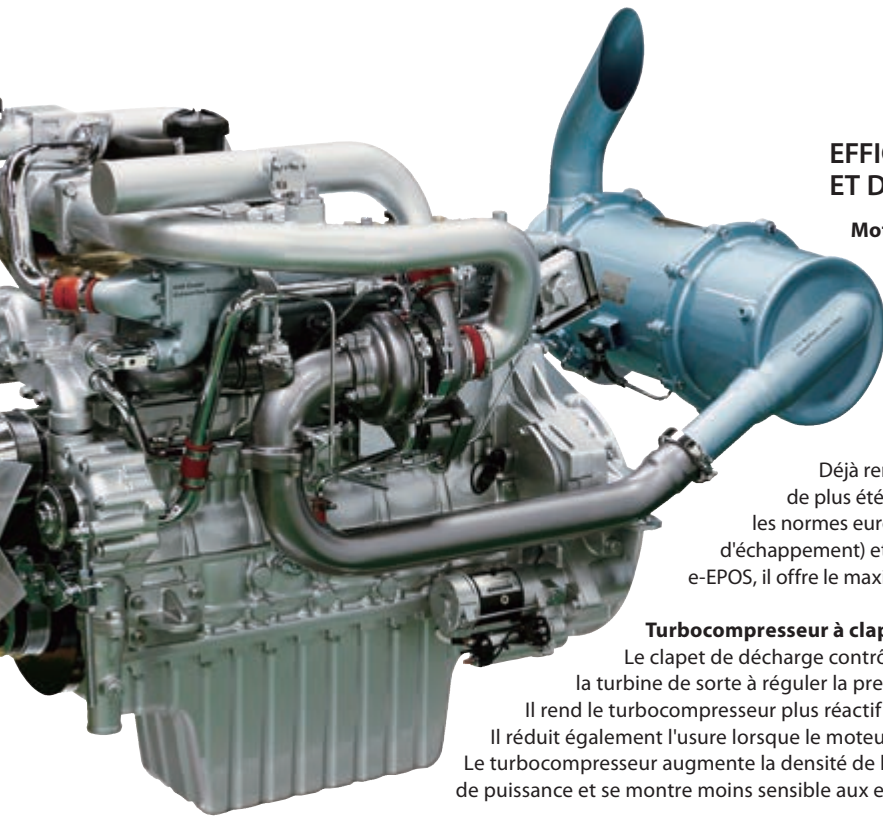
Quels que soient les chantiers entrepris - terrassement, tranchées, nivelage, réparation routière, pose de canalisations ou aménagement paysager - vous pouvez vous en remettre à la DX225LC-3 et la DX255LC-3 pour les accomplir avec une efficacité imperturbable. De manière fiable et constante, elle vous feront gagner du temps et de l'argent.

- La puissance de leur moteur est exploitée de manière encore plus efficace par un nouveau système hydraulique à haut débit qui assure à la fois confort, souplesse et précision.
- Elles vous offrent des capacités de fouille, un couple d'orientation, des capacités de levage et une force de traction plus élevés que jamais, pour produire davantage, jour après jour et année après année.
- Et grâce à leur excellent rendement énergétique, vous réduirez vos coûts tout en protégeant l'environnement.



6 POINTS FORTS, TOUS À VOTRE AVANTAGE !

- Puissance : moteur 6 cylindres 124 kW (167 CV) à 1800 tr/min (DX225LC-3) et 138 kW (185 CV) à 1900 tr/min (DX255LC-3)
- Productivité – Capacité de levage sur le côté à 6 m de portée et 3 m de hauteur : 4,91 t (DX225LC-3) et 6,50 t (DX255LC-3)
- Puissance de fouille – Force d'arrachement au godet : 12,6 t (DX225LC-3) et 15,4 t (DX255LC-3)
- Traction – Force de traction max. : 27,5 t (DX225LC-3) et 28,5 t (DX255LC-3)
- Maniabilité – Couple d'orientation max. : 82,4 kNm (DX225LC-3) et 96,9 kNm (DX255LC-3)
- Taille : dimensions et enveloppe de travail idéales



EFFICACITÉ MAXIMALE DE GESTION DU CARBURANT ET DE LA PUISSANCE HYDRAULIQUE

Moteur Doosan DL06K "Common Rail"

Doté des technologies les plus avancées, injection à rampe commune et 4 soupapes par cylindre, le moteur DOOSAN DL06K "Common Rail" constitue le cœur des DX225LC-3 et DX255LC-3. Il développe 124 kW / 167 CV à seulement 1800 tr/min (DX225LC-3) et 138 kW / 185 CV à seulement 1900 tr/min (DX255LC-3). Son couple élevé permet d'exploiter pleinement les ressources du système hydraulique et d'assurer des cycles de travail rapides.

Déjà renommé pour son exceptionnelle fiabilité, le moteur DOOSAN DL06K a de plus été optimisé pour les DX225LC-3 et DX255LC-3, et mis en conformité avec les normes européennes Phase IIIB grâce aux technologies EGR (recirculation des gaz d'échappement) et DPF (filtre à particules). Associé au système de régulation électronique e-EPOS, il offre le maximum en termes de puissance et d'économie de carburant.

Turbocompresseur à clapet de décharge

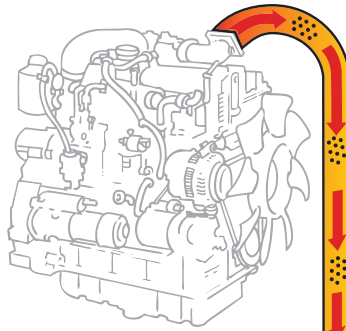
Le clapet de décharge contrôle la quantité de gaz d'échappement qui entraîne la turbine de sorte à réguler la pression de suralimentation et protéger le moteur. Il rend le turbocompresseur plus réactif et augmente ainsi le couple à bas régime. Il réduit également l'usure lorsque le moteur est peu chargé et fonctionne à haut régime. Le turbocompresseur augmente la densité de l'air dans les cylindrées. Le moteur développe plus de puissance et se montre moins sensible aux effets de l'altitude.



UNE TECHNOLOGIE DE POINTE POUR UNE GESTION OPTIMALE DE LA PUISSANCE

Système e-EPOS (Electronic Power Optimising System)

Si le moteur est le cœur de ces pelles, l'e-EPOS en est le cerveau. Il assure une communication parfaitement synchronisée entre l'unité de contrôle électronique du moteur (ECU) et le système hydraulique. Une liaison CAN permet un flux d'informations constant entre le moteur et le système hydraulique, afin de fournir à tout instant exactement la puissance requise.



EGR et DPF

La recirculation des gaz d'échappement (EGR), qui nécessite une capacité de refroidissement accrue, réduit les émissions d'oxydes d'azote en réinjectant une partie des gaz d'échappement dans l'admission du moteur. Ce procédé dilue l'oxygène présent dans les chambres de combustion et abaisse la température de combustion.

Des gaz d'échappement

Des gaz d'échappement à teneur élevée en particules pénètrent dans l'unité DOC / DPF.

Le filtre à particules (DPF) retient les particules encore présentes dans les gaz d'échappement. L'oxyde catalytique (DOC) réagit au contact des gaz d'échappement et transforme les particules en substances inoffensives.

Des gaz d'échappement à très faible teneur en particules sont rejetés à l'extérieur.

Simplicité et efficacité

- 4 modes de puissance moteur et 4 modes de travail au choix permettent d'obtenir des performances optimales en toutes situations.
- Commande proportionnelle des circuits hydrauliques auxiliaires
- Régulation et contrôle précis du débit hydraulique requis par le groupe de travail
- La fonction d'autodiagnostic aide à résoudre rapidement et efficacement les problèmes techniques.
- La mémoire opérationnelle fournit un affichage graphique de l'état de la machine.
- Affichage à la demande des intervalles d'entretien et de vidange

Rendement énergétique

- Le ralenti automatique permet d'économiser du carburant (régime moteur ramené de 1000 tr/min à 800 tr/min).
- Le nouveau ventilateur à régulation électronique assure des performances de refroidissement supérieures tout en économisant également du carburant.
- Jauge à barre ECO : elle affiche la consommation de carburant en temps réel pour favoriser une conduite économique.
- Le nouveau distributeur principal, plus efficace, minimise les pertes d'énergie.
- Des capteurs supplémentaires permettent d'ajuster encore plus précisément le débit / la pression / le régime moteur en fonction de la charge réelle.

Rapidité et efficacité

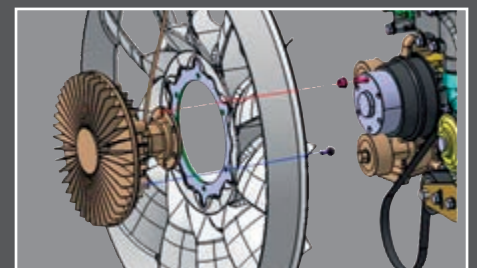
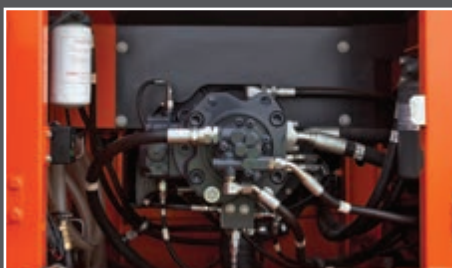
Les pompes hydrauliques principales fournissent un débit plus important pour des cycles de travail rapides et une productivité supérieure. Une pompe à engrenage à haut débit assure efficacité et réactivité du système de pilotage.

Jauge ECO et icône ECO

La jauge ECO affiche le rendement énergétique moyen par minute. L'icône ECO passe du vert à l'orange, au rouge ou au gris selon la charge de travail de la machine.

Ventilateur à régulation électronique

Le régime du ventilateur est contrôlé par un embrayage à régulation électronique : les performances de refroidissement sont optimisées tandis que le ventilateur génère moins de bruit et consomme moins de carburant.



Le poste de travail idéal : conçu autour de l'opérateur

Les DX225LC-3 et DX255LC-3 ont été conçues de sorte à vous offrir les meilleures conditions de travail possibles. Sécurité garantie avec la luxueuse cabine pressurisée, certifiée ROPS (protection contre le retournement) aux normes ISO. Un siège chauffant à suspension pneumatique, entièrement réglable, vous accueille dans un intérieur clair et spacieux. Confortablement installé, vous disposez d'une visibilité dégagée sur le chantier tout autour de la machine. Plusieurs compartiments de rangement sont à portée de main. Le niveau de bruit et de vibrations remarquablement bas ainsi que la climatisation à régulation automatique vous permettent d'effectuer de longues journées de travail sans fatigue et de tirer le maximum de votre machine.



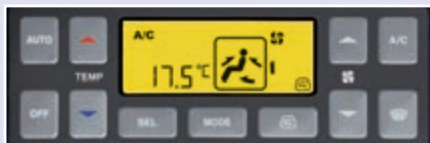
Siège chauffant à suspension pneumatique (en équipement standard)

Outre ses réglages et son soutien lombaire, ce siège possède une suspension pneumatique qui absorbe les vibrations. Un bouton intégré commande le chauffage du siège. Un compartiment de rangement est aménagé sous le siège, à portée de main.



Espaces de rangement

Plusieurs compartiments de rangement vous permettent de conserver tous vos effets personnels à portée de main. La nouvelle cabine comporte 7 compartiments de rangement, dont un compartiment isotherme chaud / froid.



Climatisation à régulation automatique

La puissante climatisation à régulation électronique offre 5 modes de fonctionnement pour que l'opérateur puisse ajuster le flux d'air à son exacte convenance. Elle permet également de faire circuler l'air intérieur en circuit fermé, si nécessaire.



Prise USB et autoradio MP3/USB

Une prise USB (standard) permet de connecter un lecteur MP3 (autoradio MP3/USB avec lecteur CD, en option).



UN POSTE DE CONDUITE À L'ERGONOMIE PARFAITE

Profitez d'un siège que vous pouvez entièrement régler à votre convenance.

Un double mécanisme de positionnement vous permet de régler le siège par rapport aux manipulateurs pour une position de travail optimale, puis de faire coulisser le siège avec les consoles de commande afin de régler l'éloignement des pédales en fonction de la longueur de vos jambes.

- 1 Grande vitre de toit
- 2 Pare-soleil
- 3 Pédales robustes et ergonomiques
- 4 Plancher spacieux, plat et facile à nettoyer
- 5 L'ouverture de la vitre supérieure du pare-brise est assistée par des vérins à gaz pour un relevage facile et fiable. Le pare-brise comporte un pare-soleil intégré.
- 6 Les manipulateurs et les contacteurs sont intégrés aux consoles de commande réglables.
- 7 Leviers séparés de réglage de la hauteur du siège et de l'inclinaison de l'assise
- 8 Compartiment de rangement pour lunettes de soleil
- 9 Compartiment isotherme chaud / froid
- 10 Un capteur photosensible mesure l'énergie radiante du soleil et ajuste automatiquement la température en conséquence.

Suspension de cabine

La cabine est montée sur un nouveau système de suspension (silentblocs CabSus) qui absorbe les vibrations et amortit les secousses avec une remarquable efficacité. Ce système offre des performances bien supérieures à celles des silentblocs conventionnels.



Une maîtrise totale en toutes circonstances

La molette de navigation exclusive Doosan vous permet de contrôler facilement et avec précision toutes les fonctions de votre pelle. Grâce à la commande proportionnelle des circuits hydrauliques auxiliaires, vous maîtrisez parfaitement la puissance impressionnante de la machine pour réaliser en souplesse des opérations délicates. Vous disposez de manipulateurs sensibles et réactifs, et de commandes clairement agencées à portée de main, pour travailler sans fatigue inutile, en toute confiance et en toute sécurité. Même les contacteurs ont été regroupés de manière ergonomique à votre droite, selon la fréquence avec laquelle ils sont utilisés. Vous obtenez du bout des doigts des performances du plus haut niveau.



Molette de navigation

- Modes de puissance moteur et modes de travail
- Ralenti automatique / Désactivation alarme sonore
- Réglages du régime moteur, du débit et de la pression des circuits hydrauliques auxiliaires
- Caméra de recul
- Multimédia : - Vidéo : AVI (DivX®), MP4, WMV
- Audio : MP3
- Changement de menu ou sélection

Ecran de contrôle couleur à cristaux liquides

Le nouvel écran couleur à cristaux liquides TFT de 7" possède une intensité lumineuse réglable jour / nuit. Il a été soigneusement positionné en pleine vue de l'opérateur. Très facile d'utilisation, il donne accès à tous les réglages de la machine et à ses données d'entretien. Toute anomalie s'affiche clairement à l'écran, ce qui vous permet de travailler en toute sécurité et en toute confiance en bénéficiant à tout instant d'informations précises sur le fonctionnement de la machine. Vous pouvez contrôler l'intégralité des fonctions directement par l'écran ou par l'intermédiaire de la molette de navigation.



4 modes de travail selon l'application envisagée

- Mode simple effet et mode double effet
- Mode excavation et mode levage

4 modes de puissance moteur pour une efficacité maximale

- Mode Puissance+ (P+)
- Mode Puissance (P)
- Mode Standard (S)
- Mode Economie (E)

Jauges et icônes

- Températures du liquide de refroidissement et de l'huile hydraulique
- Niveau de carburant
- Icône ECO : change de couleur selon les conditions d'utilisation (ralenti, normal, charge max.)
- Jauge à barre ECO : affiche le rendement énergétique moyen par minute.
- Icônes d'avertissement



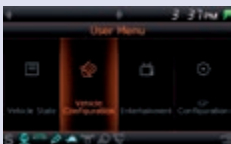
4 modes de travail



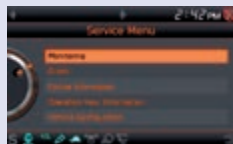
4 modes de puissance moteur



Ralenti automatique



Menu utilisateur



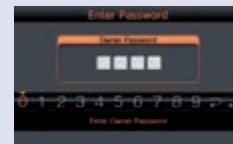
Menu entretien



Configurations prédéfinies pour accessoires



Informations relatives aux huiles et filtres



Protection antivol

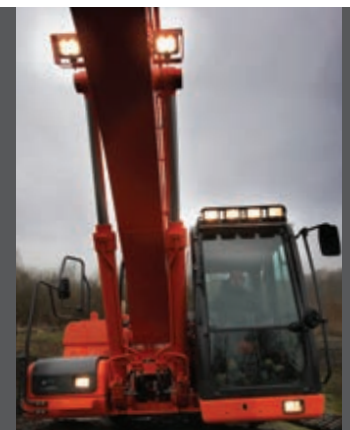
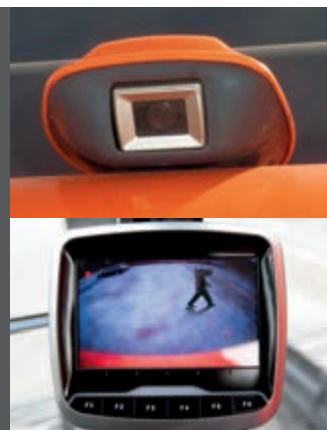


Informations de contrôle

Votre sécurité : notre priorité absolue

- La caméra de recul donne une image très claire de la zone située derrière la machine. Une caméra de vision latérale est proposée en option pour les applications exigeant des mesures de sécurité supplémentaires.
- Feux de travail sur la cabine et sur la flèche en équipement standard : sécurité garantie lors du travail de nuit
- De larges rétroviseurs extérieurs agrandissent encore le champ de vision panoramique (en conformité avec la norme ISO)

L'équipement standard comprend d'autres fonctions de sécurité, telles que : prévention automatique de surchauffe, capteur de pression d'huile basse, contacteur d'arrêt d'urgence, contacteur de mode auxiliaire (arrêt des pompes en cas de dysfonctionnement des commandes) et avertisseur de surcharge. Une alarme de déplacement et d'orientation est proposée en option.



Des capacités exceptionnelles de fouille et de levage garantissent des cycles de travail particulièrement rapides.



Des commandes simples et précises

- Les manipulateurs à course courte permettent de contrôler tous les mouvements avec sûreté et précision.
- Des contacteurs et une molette intégrés à chaque manipulateur offrent la commande proportionnelle des accessoires tels que bennes preneuses, grappins et cisailles.
- La pédale de translation rectiligne (option) facilite les déplacements en ligne droite.

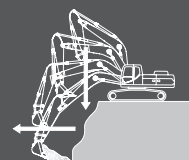
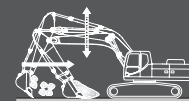


Gestion dynamique de la puissance

- Sélection automatique de la vitesse de translation
- L'activation de la surpression hydraulique (Power boost) augmente les forces d'arrachement de 10 %.
- Contacteur de décélération : une impulsion suffit pour ramener immédiatement le moteur à bas régime ou au ralenti.
- Le ralenti automatique s'enclenche dès que le moteur reste plus de 4 secondes à bas régime pour réduire la consommation de carburant et le niveau sonore dans la cabine.
- Réglage du régime moteur par la molette de navigation

Fonction de flottement de la flèche (option)

- Le mode "flottement" permet à la flèche de monter et descendre librement lorsqu'elle subit une force externe.
- En mode "marteau hydraulique", la flèche est libre uniquement de descendre. Le marteau peut ainsi être utilisé en laissant agir le poids du groupe de travail, sans appliquer de force supplémentaire. Le marteau reste constamment au contact du matériau. Ce mode réduit les vibrations et les secousses, et prolonge la durée de vie du marteau.
- Lors du chargement de camions, l'abaissement de la flèche peut être contrôlé sans recourir au débit hydraulique des pompes, ce qui accroît la productivité et améliore le rendement énergétique.



Une qualité à laquelle on peut se fier

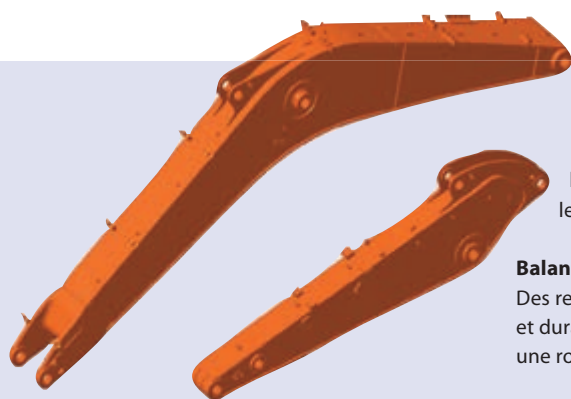
■ Conçues pour travailler dur et longtemps

Dans votre métier, vous devez pouvoir compter sur vos machines. C'est pourquoi, chez DOOSAN, nous utilisons des outils de conception et d'analyse hautement spécialisés afin de garantir à nos machines une robustesse et une longévité hors du commun. Nos matériaux et nos structures sont soumis à des tests particulièrement rigoureux de résistance et d'endurance dans des conditions extrêmes.

CHENILLES HAUTE RÉSISTANCE POUR UNE FIABILITÉ DE PREMIER ORDRE

La DX225LC-3 et la DX255LC-3 sont équipées des mêmes chenilles ultra-robustes. Avec un pas de maillon de 19,0 cm, des axes de 3,8 cm de diamètre et un train roulant renforcé, leur système de traction est fait pour travailler sans soucis et pendant longtemps dans les conditions les plus éprouvantes.

- Maillons de chenille : leurs articulations étanches et graissées à vie sont spécifiquement conçues pour une rétention optimale des axes et des bagues. Grâce à un traitement thermique spécial, nos maillons se distinguent par leur finition régulière et leur résistance extrême, garanties d'une longévité maximale.
- Guides de chenilles : deux guides par bâti de chenille (en équipement standard) éliminent les risques de déchenillage.



Flèche renforcée

Nous utilisons l'analyse par éléments finis (FEA) pour déterminer la meilleure répartition des contraintes sur l'ensemble de la structure de la flèche. Nous avons simultanément augmenté l'épaisseur des tôles afin de réduire la fatigue des éléments et accroître ainsi leur fiabilité et leur longévité.

Balancier

Des renforts et des pièces de fonderie ont été ajoutés au balancier pour le rendre encore plus robuste et durable. Le pivot d'articulation et les plaques latérales sont construits d'une seule pièce pour une robustesse optimale.

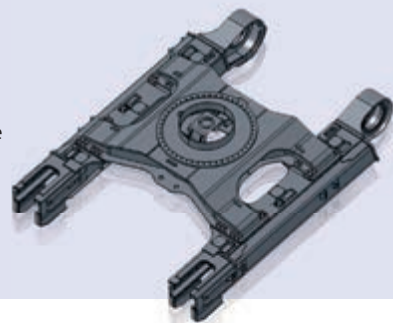
Circuits hydrauliques protégés

L'acheminement des conduites hydrauliques est simple et direct. Cet agencement compact et optimisé garantit longévité et pertes de charge minimales.



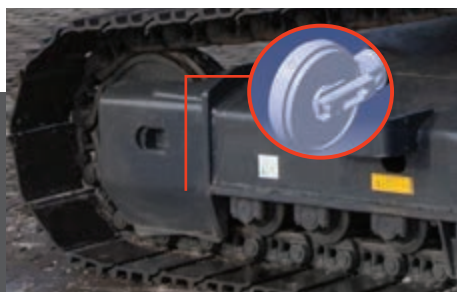
Châssis inférieur surdimensionné en X

Le châssis inférieur en X a été conçu par analyse des éléments finis et simulation tridimensionnelle par ordinateur afin de garantir une intégrité structurelle et une longévité maximales. Le pivot d'orientation massif assure stabilité et robustesse.



Nouveaux barbotins à haute résistance

Les barbotins sont durcis en profondeur par induction tandis que le profil des dents a été optimisé pour accroître leur longévité. Ces barbotins en fonte feront preuve d'une résistance et d'une durabilité à toute épreuve, y compris dans les conditions les plus agressives. Le profil des dents a été redessiné pour améliorer l'emprise sur les maillons et allonger la durée de vie des composants.



Tendeurs de chenille à roue folle intégrée

La roue folle et le vérin tendeur forment un ensemble complet pour une plus grande durabilité et un entretien plus facile. Le vérin tendeur reçoit de nouveaux joints. La conception du corps et de la tige a été améliorée pour écarter les risques de fuite. Un traitement thermique spécial de la tige lui confère une dureté et une résistance à l'usure optimales.



Chenilles

Pour une longévité maximale en toutes conditions, les chenilles sont constituées de maillons à axes étanches et graissés à vie, à l'épreuve de toute contamination. Les chenilles sont fermées par des axes vissés à verrouillage mécanique. Les maillons ont été renforcés dans les zones soumises à des contraintes élevées.



Le châssis inférieur surdimensionné assure une stabilité et une résistance hors normes. Il est spécialement conçu pour les applications intensives en conditions difficiles.



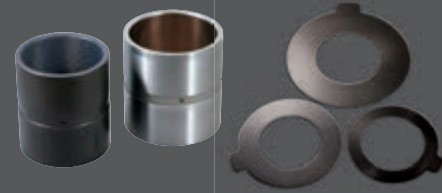
Lame de remblayage puissante à deux vérins

- ❶ De grands carénages renforcés protègent entièrement les vérins de lame.
- ❷ Le profil de la lame de remblayage est spécialement étudié pour faciliter le poussage et le mélange de matériaux.
- ❸ lame à grande portée, angle d'attaque accru et composants renforcés pour assurer une stabilité maximale lors du travail en pente ou d'opérations de levage.



Contrepoids en fonte et carrosserie en acier

Le contrepoids en fonte massive protège l'arrière de la machine contre les impacts. Son centre de gravité a été abaissé pour augmenter la stabilité. Tous les panneaux et capots d'accès de la tourelle sont en tôle d'acier pour une longévité accrue.



Bagues frittées et entretoises en polymère

Des bagues en métal fritté imprégné de lubrifiant sont utilisées au niveau des articulations de la flèche afin d'accroître la durée de vie des composants et réduire les interventions de graissage. Des entretoises en polymère sont ajoutées au niveau des articulations du godet afin de garder un contrôle précis de l'accessoire et allonger les intervalles de graissage.

Plus de valeur ajoutée – Moins d'entretien

Des entretiens espacés et rapidement effectués augmentent la disponibilité de votre machine sur chantier. La DX225LC-3 et la DX255LC-3 sont conçues de sorte à faciliter et accélérer les entretiens courants. Vous pouvez compter en outre sur les techniciens spécialisés du réseau Doosan pour vous aider chaque fois que vous en aurez besoin. Doosan propose d'ailleurs un large choix de contrats de service parmi lesquels vous êtes sûr de trouver celui qu'il vous faut pour tirer le meilleur parti de votre machine. La disponibilité, la productivité et la valeur résiduelle sont ainsi toutes ensemble portées à leur maximum, ce qui fait de nos pelles un investissement des plus profitables.



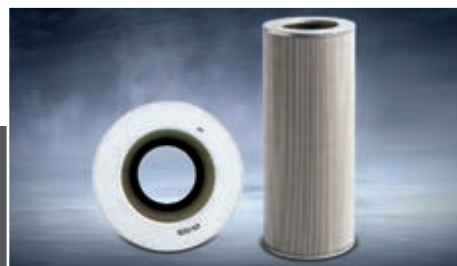
Accessibilité totale pour des entretiens sans souci

- De grandes mains courantes, ainsi que des passerelles et des marchepieds antidérapants, sécurisent l'accès au compartiment moteur.
- Le capot du filtre de la climatisation est placé sur le côté de la cabine pour un accès facile. Il se verrouille avec la clé de contact.
- Le coupe-batterie permet de déconnecter les batteries en un tour de main avant d'immobiliser la machine.
- L'horamètre peut être contrôlé d'un coup d'oeil en restant au niveau du sol.
- Pour éviter les fuites et faciliter les opérations d'entretien, les lignes de purge du préfiltre et du réservoir de carburant ont été munies de robinets de vidange.



Accès aux composants

- Les capots supérieurs et les panneaux latéraux permettent d'accéder aisément aux composants du groupe moteur.
- Les radiateurs et les filtres sont directement accessibles pour faciliter et accélérer les entretiens.



Filtre de retour d'huile hydraulique

Le système hydraulique bénéficie d'une protection extrêmement efficace grâce au filtre principal de retour en fibre de verre. Ce filtre retient plus de 99,5 % des corps étrangers, ce qui allonge également les intervalles de remplacement de l'huile hydraulique.



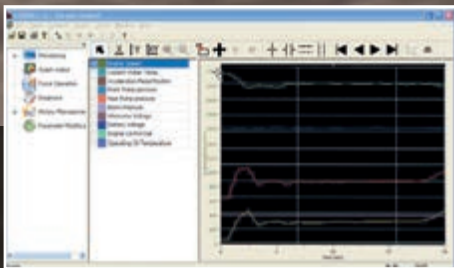
Préfiltre à carburant avec décanteur et capteur de présence d'eau

La filtration du carburant est particulièrement efficace grâce à l'utilisation de plusieurs filtres, dont un préfiltre à décanteur qui retient l'eau et les impuretés contenues dans le carburant. Chaque filtre est pourvu d'un capteur de présence d'eau qui signale quand il est temps de purger l'eau récupérée.



Filtre à huile moteur

Le filtre à huile moteur présente une capacité élevée de filtration permettant d'allonger les intervalles de vidange. Il est facilement accessible et positionné de façon à éviter toute contamination du compartiment moteur et de l'environnement.



Contrôle par ordinateur

Le système e-EPOS dispose d'une connexion de contrôle par ordinateur. Elle permet de contrôler précisément différents paramètres lors de l'entretien, dont la pression des pompes et le régime du moteur. Ces informations peuvent être enregistrées et imprimées à des fins d'analyse.



Boîtier à fusibles pratique

Le boîtier à fusibles est situé dans le compartiment de rangement derrière le siège, à l'abri de la poussière et facilement accessible.



Contacteur de régénération du filtre à particules

La régénération du filtre à particules est automatique et ne perturbe pas le fonctionnement de la machine. Lorsque le taux de suie est trop élevé, un témoin d'avertissement prévient l'opérateur qu'il peut déclencher lui-même la régénération à tout moment.



Points de graissage centralisés

Les points de graissage difficilement accessibles ont été centralisés à un emplacement commode pour faciliter les entretiens.

Caractéristiques techniques

* Moteur

• Modèle

Doosan DL06K
4 temps, refroidissement liquide, turbocompresseur,
injection directe à rampe commune, recirculation des gaz d'échappement,
filtre à particules (DPF)

• Nombre de cylindres

6

• Puissance nominale **DX225LC-3 / DX255LC-3**

121 kW (165 PS) à 1800 tr/min / 134 kW (182 PS) à 1900 tr/min (DIN 6271)
124 kW (167 CV) à 1800 tr/min / 138 kW (185 CV) à 1900 tr/min (SAE J1995)
121 kW (163 CV) à 1800 tr/min / 134 kW (180 CV) à 1900 tr/min (SAE J1349)

• Couple max. à 1400 tr/min **DX225LC-3 / DX255LC-3**

77 kgf/m (755 Nm) / 82 kgf/m (804 Nm)

• Régime (ralenti - max.) **DX225LC-3 / DX255LC-3**

800 [± 20] - 1900 [+ 25 / - 50] tr/min / 800 [± 20] - 2000 [+ 25 / - 50] tr/min

• Cylindrée

5890 cm³

• Alésage x course

100 mm x 125 mm

• Démarreur

24 V / 6,0 kW

• Batteries - Alternateur

2 x 12 V / 150 Ah - 24 V / 80 A

• Filtre à air

Double cartouche filtrante avec évacuation automatique
de la poussière

* Système hydraulique

Le cerveau de ces pelles est l'e-EPOS (Electronic Power Optimising System). Il permet d'optimiser l'efficacité du système hydraulique dans toutes les conditions de travail et de minimiser la consommation de carburant. L'e-EPOS est relié à l'unité de contrôle électronique du moteur (ECU) par une ligne de transfert de données afin d'harmoniser en permanence le fonctionnement du moteur avec celui de l'hydraulique.

- Le système hydraulique permet de combiner les fonctions à volonté.
- Deux gammes de vitesse de translation permettent soit un couple élevé soit un déplacement rapide.
- Système de pompes à détection de charge croisée pour économiser du carburant
- Mise au ralenti automatique
- Quatre modes de travail et quatre modes de puissance moteur
- Contrôle du débit des circuits hydrauliques auxiliaires par commande électronique
- Contrôle assisté par ordinateur du débit des pompes hydrauliques

* Pompes

| Pompe | Type | Cylindrée (cm ³ /tr) | Débit max. (L/min) | | Pression max. (kgf/cm ²) |
|-----------------|-----------------------------|---------------------------------|-------------------------|-------------------------|--------------------------------------|
| | | | DX225LC-3 à 1800 tr/min | DX255LC-3 à 1900 tr/min | |
| Principales (2) | En tandem, à pistons axiaux | 2 x 115 | 2 x 206 | 2 x 219 | - |
| Pilotage | A engrenage | 15 | 27 | 28,5 | 40,0 |

• Pression max. par circuit

| | |
|----------------------------|--|
| Flèche / balancier / godet | |
| Travail / Translation : | DX225LC-3 : 330 kg/cm ² [+10/0] DX255LC-3 : 349 kg/cm ² [+10/0] |
| Orientation : | DX225LC-3 : 270 kg/cm ² DX255LC-3 : 275 kg/cm ² |
| Power boost : | DX225LC-3 : 350 kg/cm ² [+10/0] DX255LC-3 : 370 kg/cm ² [+10/0] |

* Poids

| | Largeur des tuiles (mm) | Poids opérationnel (t) | | Pression au sol (kgf/cm ²) | |
|--------------|-------------------------|------------------------|-----------|--|-----------|
| | | DX225LC-3 | DX255LC-3 | DX225LC-3 | DX255LC-3 |
| Triple arête | 600 (std) | 21,9 | 25,1 | 0,46 | 0,51 |
| | 700 | 22,2 | 25,4 | 0,40 | 0,44 |
| | 800 | 22,5 | 25,7 | 0,36 | 0,39 |
| | 900 | 22,8 | 26,0 | 0,32 | 0,35 |

* Châssis inférieur

Construction extrêmement robuste. Tous les assemblages soudés sont réalisés de sorte à réduire les contraintes. Matériaux résistants de haute qualité. Bâtis de chenilles caissonnés entièrement soudés.

Fixation rigide au châssis central. Galets de chenille graissés à vie. Roues folles et barbotins dotés de joints flottants. Tuiles de chenille à triple arête en acier durci par induction. Axes de maillon en acier trempé. Tendeurs de chenille hydrauliques avec ressort amortisseur.

• Nombre de galets et tuiles de chenille par côté **DX225LC-3 / DX255LC-3**

Galets supérieurs (tuiles standard) : 2 (ø 142 mm) / 2 (ø 142 mm)
Galets inférieurs : 8 (ø 154 mm) / 10 (ø 160 mm)
Nombre de maillons et tuiles par côté : 49 / 51
Longueur hors tout aux chenilles : 4445 / 4625 mm

* Vérins hydrauliques

Tiges et corps de vérins en acier haute résistance. Amortissements de fin de course sur tous les vérins pour un fonctionnement sans à-coups et une longévité accrue.

| Vérins | Quantité | Alésage x diamètre de la tige x course (mm) | |
|--------------------------------------|----------|---|------------------|
| | | DX225LC-3 | DX255LC-3 |
| Flèche monobloc | 2 | 125 x 85 x 1263 | 130 x 90 x 1365 |
| Balancier | 1 | 140 x 100 x 1450 | 140 x 100 x 1655 |
| Godet | 1 | 120 x 80 x 1060 | 125 x 85 x 1080 |
| Flèche articulée | 2 | 125 x 85 x 1263 | 130 x 90 x 1335 |
| Flèche articulée (élément inférieur) | 1 | 150 x 100 x 1300 | 160 x 100 x 1300 |
| Flèche articulée (élément supérieur) | 1 | 140 x 100 x 1450 | 140 x 100 x 1655 |
| Godet SLR | 1 | 95 x 65 x 900 | - |

* Système d'orientation

- Moteur à pistons axiaux à couple élevé avec réducteur à engrenage planétaire lubrifié par bain d'huile
- Couronne d'orientation : roulement à billes à contact oblique et engrenage interne en acier durci par induction
- Engrenage interne et pignon lubrifiés par bain d'huile
- Vitesse d'orientation max. : DX225LC-3 : 0 à 10,9 tr/min
DX255LC-3 : 0 à 9,9 tr/min
- Couple d'orientation max. : DX225LC-3 : 8400 kgf/m (Eff. = 80 % : 6689 kgf/m)
DX255LC-3 : 9880 kgf/m (Eff. = 82 % : 8127 kgf/m)

* Entraînement

Chaque chenille est entraînée par un moteur indépendant à pistons axiaux, à couple élevé, avec réducteur planétaire. Deux leviers de commande avec pédales assurent direction, déplacement et contre-rotation, à la demande et sans à-coups.

- Vitesse de déplacement max. (gamme lente - gamme rapide)**
DX225LC-3 / DX255LC-3
3,0 - 5,5 km/h / 3,2 - 5,6 km/h
- Force de traction (min. - max.)**
DX225LC-3 / DX255LC-3
14,9 - 27,5 t / 16,6 - 28,5 t
- Pente franchissable**
35° / 70 %

* Contenances

- Réservoir de carburant** DX225LC-3 / DX255LC-3
400 L / 410 L
- Système de refroidissement (radiateur)** DX225LC-3 / DX255LC-3
22,3 L / 28 L
- Réservoir hydraulique** DX225LC-3 / DX255LC-3
200 L / 240 L
- Huile moteur** DX225LC-3 / DX255LC-3
27 L / 27 L
- Réducteur d'orientation** DX225LC-3 / DX255LC-3
5 L / 7 L
- Réducteurs de translation** DX225LC-3 / DX255LC-3
2 x 3,3 L / 2 x 3,9 L

* Environnement

Les émissions sonores répondent aux prescriptions environnementales (valeurs dynamiques).

- Puissance sonore Lwa** DX225LC-3 / DX255LC-3
Garantie : 103 dB(A) / 104 dB(A) (2000/14/CE)
Mesurée : 102 dB(A) / 102 dB(A) (2000/14/CE)
- Pression acoustique LpA**
70 dB(A) (ISO 6396)

* Godets

| Type de godet | Capacité (m³) | | Largeur (mm) | | | DX225LC-3 | | | | | | Type de godet | Capacité (m³) | | Largeur (mm) | | | DX255LC-3 | | | | | | |
|---------------------|---------------|------|--------------|------|---|-------------------------|-------------------|-------------------|--------------------------|-------------------|-------------------|---------------|---------------|------|--------------|-------|-------|--------------------|---|-------------------|-------------------|--|-------------------|-------------------|
| | | | | | | Flèche monobloc 5700 mm | | | Flèche articulée 5850 mm | | | | | | | | | Flèche SLR 8500 mm | Flèche monobloc 5900 mm Châssis standard / Châssis étroit | | | Flèche articulée 6090 mm Châssis standard / Châssis étroit | | |
| | | | | | | Balancier 2400 mm | Balancier 2900 mm | Balancier 3500 mm | Balancier 2400 mm | Balancier 2900 mm | Balancier 6200 mm | | | | | | | | Balancier 2500 mm | Balancier 3000 mm | Balancier 3500 mm | Balancier 2500 mm | Balancier 3000 mm | Balancier 3500 mm |
| Curage (DC)* | 0,45 | - | 1500 | 357 | - | - | - | - | - | - | A | 0,51 | 722 | 772 | 529 | A / A | A / A | A / A | A / A | A / A | A / A | A / A | | |
| Universel (GP) | 0,39 | 820 | 736 | 330 | - | - | - | - | - | - | A | 0,81 | 1064 | 1128 | 654 | A / A | A / A | A / A | A / A | A / A | A / A | A / A | | |
| | 0,51 | 772 | 722 | 529 | A | A | A | A | A | A | - | 0,92 | 1173 | 1236 | 697 | A / A | A / A | A / A | A / A | A / A | A / A | A / A | | |
| | 0,81 | 1128 | 1065 | 654 | A | A | A | A | A | A | - | 1,05 | 1309 | 1372 | 751 | A / A | A / A | A / A | A / A | A / A | A / A | A / A | | |
| | 0,92 | 1236 | 1173 | 697 | A | A | A | A | A | A | - | 1,10 | 1316 | 1377 | 836 | A / A | A / A | A / A | A / A | A / A | A / A | A / B | | |
| | 1,05 | 1372 | 1309 | 751 | A | A | B | A | B | B | - | 1,17 | 1430 | 1493 | 809 | A / A | A / A | A / A | A / A | A / A | A / A | A / B | | |
| | 1,17 | 1493 | 1430 | 809 | A | B | C | B | C | C | - | 1,28 | 1544 | 1607 | 976 | A / A | A / B | A / B | A / A | A / B | B / C | B / C | | |
| | 1,28 | 1607 | 1544 | 848 | B | C | D | C | C | C | - | 1,40 | 1607 | 1668 | 848 | A / A | A / B | A / B | A / B | B / C | B / C | B / C | | |
| Usage intensif (HD) | 0,73 | 982 | 916 | 732 | A | A | A | A | A | A | - | 0,73 | 916 | 982 | 732 | A / A | A / A | A / A | A / A | A / A | A / A | A / A | | |
| | 0,90 | 1130 | 1064 | 804 | A | A | A | A | A | A | - | 0,90 | 1064 | 1130 | 804 | A / A | A / A | A / A | A / A | A / A | A / A | A / A | | |
| | 1,07 | 1286 | 1220 | 864 | A | B | C | A | B | B | - | 1,07 | 1220 | 1286 | 864 | A / A | A / A | A / A | A / A | A / A | A / A | A / A | | |
| | 1,24 | 1438 | 1372 | 923 | B | C | D | C | C | C | - | 1,24 | 1372 | 1438 | 923 | A / A | A / A | A / B | A / A | A / B | B / C | B / C | | |
| | 1,32 | 1516 | 1450 | 967 | C | C | D | C | D | D | - | 1,32 | 1450 | 1516 | 967 | A / A | A / B | B / B | A / B | B / C | B / C | B / C | | |
| | 1,49 | 1666 | 1600 | 1039 | C | D | - | D | D | D | - | 1,49 | 1600 | 1666 | 1039 | A / B | B / C | C / C | B / C | C / C | C / D | C / D | | |
| | | | | | | | | | | | | | | | | | | | | | | | | |

A : convient pour les matériaux d'une densité inférieure ou égale à 2100 kg/m³.
B : convient pour les matériaux d'une densité inférieure ou égale à 1800 kg/m³.

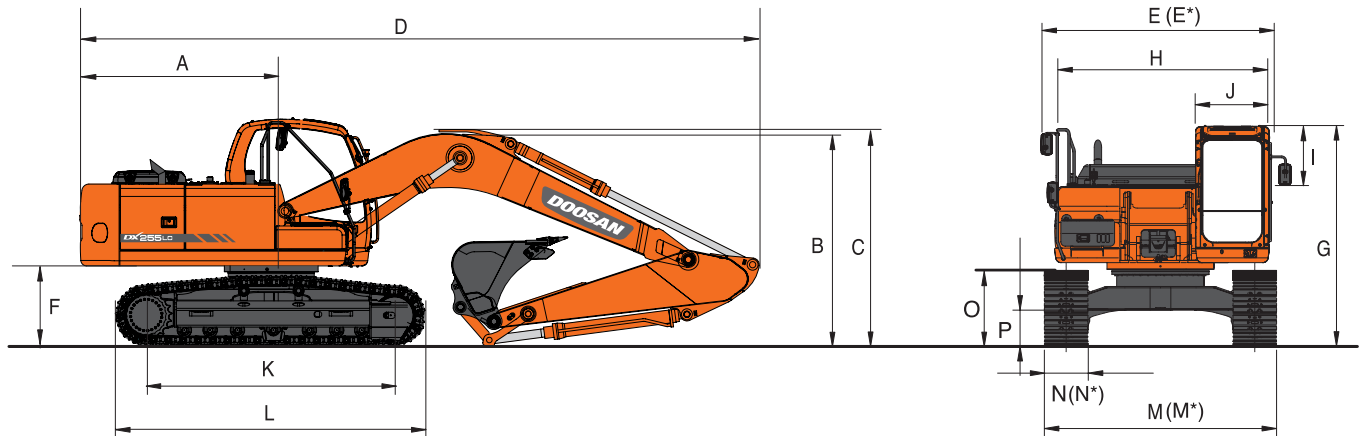
C : convient pour les matériaux d'une densité inférieure ou égale à 1500 kg/m³.
D : convient pour les matériaux d'une densité inférieure ou égale à 1200 kg/m³.

(*) Godet de curage. Données conformes aux normes ISO 10567 et SAE J296, longueur du balancier sans attache rapide. A titre indicatif uniquement.

* Forces d'arrachement (ISO)

| DX225LC-3 Tuiles 600 mm | | Flèche 5,7 m Balancier 2,9 m Godet 0,92 m³ Contrepoids 4,3 t | Flèche 5,7 m Balancier 2,4 m Godet 1,05 m³ Contrepoids 4,3 t | Flèche 5,7 m Balancier 3,5 m Godet 0,81 m³ Contrepoids 4,3 t | Flèche SLR 8,5 m Balancier 6,2 m Godet 0,39 m³ Contrepoids 5,3 t | Flèche articulée 5,85 m Balancier 2,9 m Godet 0,81 m³ Contrepoids 4,3 t | Flèche articulée 5,85 m Balancier 2,4 m Godet 0,92 m³ Contrepoids 4,3 t |
|---|----|---|---|---|---|--|--|
| GODET (Pression normale / Power boost) | t | 14,3 / 15,2 | 14,3 / 15,2 | 14,3 / 15,2 | 9,4 / 10,0 | 14,3 / 15,2 | 14,3 / 15,2 |
| | kN | 140,2 / 149,0 | 140,2 / 149,0 | 140,2 / 149,0 | 140,2 / 149,0 | 140,2 / 149,0 | 140,2 / 149,0 |
| BALANCIER (Pression normale / Power boost) | t | 10,2 / 10,8 | 11,9 / 12,2 | 9,1 / 9,7 | 5,6 / 6,0 | 10,0 / 10,8 | 11,9 / 12,2 |
| | kN | 100,0 / 105,9 | 116,7 / 119,6 | 89,2 / 95,1 | 54,9 / 58,8 | 100,0 / 105,9 | 116,7 / 119,6 |
| DX255LC-3 Tuiles 600 mm | | Flèche 5,9 m Balancier 3,0 m Godet 1,10 m³ | Flèche 5,9 m Balancier 2,5 m Godet 1,17 m³ | Flèche 5,9 m Balancier 3,5 m Godet 0,92 m³ | Flèche articulée 6,09 m Balancier 3,0 m Godet 1,10 m³ | Flèche articulée 6,09 m Balancier 2,5 m Godet 1,17 m³ | Flèche articulée 6,09 m Balancier 3,5 m Godet 0,92 m³ |
| GODET (Pression normale / Power boost) | t | 17,0 / 17,9 | 17,0 / 17,9 | 17,0 / 17,9 | 17,0 / 17,9 | 17,0 / 17,9 | 17,0 / 17,9 |
| | kN | 166,7 / 175,5 | 166,7 / 175,5 | 166,7 / 175,5 | 166,7 / 175,5 | 166,7 / 175,5 | 166,7 / 175,5 |
| BALANCIER (Pression normale / Power boost) | t | 12,1 / 12,8 | 14,6 / 15,4 | 11,1 / 11,7 | 12,1 / 12,8 | 14,6 / 15,4 | 11,1 / 11,7 |
| | kN | 118,6 / 125,5 | 143,2 / 151,0 | 108,8 / 114,7 | 118,7 / 125,5 | 143,2 / 151,0 | 108,8 / 114,7 |

Dimensions

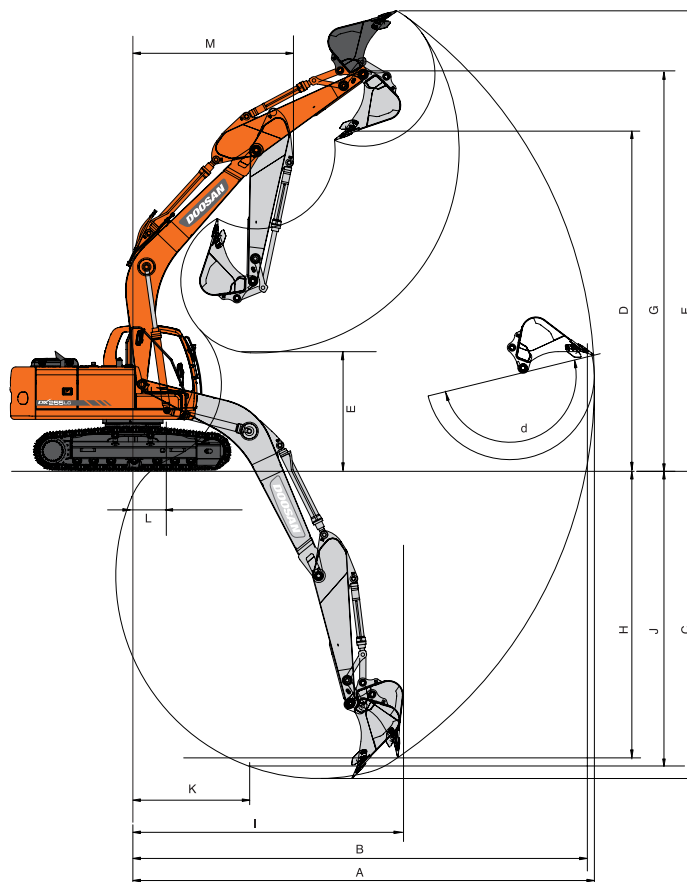


* Dimensions avec flèche monobloc et flèche articulée

| | DX225LC-3 | | | | | | DX255LC-3 | | | | | | |
|----|--|------|------|-----------------------|------|-----------------|----------------------|-------|-------|-----------------------|-------|-------|-------|
| | Flèche monobloc 5700 | | | Flèche articulée 5850 | | Flèche SLR 8500 | Flèche monobloc 5900 | | | Flèche articulée 6090 | | | |
| | Longueur de la flèche - mm | 2900 | 2400 | 3500 | 2400 | 2900 | 6200 | 3000 | 2500 | 3500 | 3000 | 2500 | 3500 |
| | Longueur du balancier - mm | 2900 | 2400 | 3500 | 2400 | 2900 | 6200 | 3000 | 2500 | 3500 | 3000 | 2500 | 3500 |
| | Capacité du godet - m ³ | 0,92 | 1,05 | 0,81 | 0,92 | 0,81 | 0,39 | 1,10 | 1,17 | 0,92 | 1,10 | 1,17 | 0,92 |
| A | Rayon d'orientation arrière - mm | 2790 | 2790 | 2790 | 2790 | 2790 | 2790 | 2995 | 2995 | 2995 | 2995 | 2995 | 2995 |
| B | Hauteur de transport (à la flèche) - mm | 2870 | 2970 | 3130 | 3100 | 3080 | 3190 | 2995 | 3080 | 3380 | 3110 | 3090 | 3460 |
| C | Hauteur de transport (aux flexibles) - mm | 3005 | 3130 | 3330 | 3100 | 3080 | 3275 | 3200 | 3300 | 3555 | 3110 | 3090 | 3460 |
| D | Longueur de transport - mm | 9490 | 9540 | 9540 | 9690 | 9680 | 12355 | 10035 | 10100 | 10060 | 10215 | 10240 | 10145 |
| E | Largeur de transport (châssis inférieur standard) - mm | 2990 | 2990 | 2990 | 2990 | 2990 | 2990 | 3200 | 3200 | 3200 | 3200 | 3200 | 3200 |
| E* | Largeur de transport (châssis inférieur étroit) - mm | - | - | - | - | - | - | 3000 | 3000 | 3000 | 3000 | 3000 | 3000 |
| F | Garde au sol sous le contrepoids - mm | 1055 | 1055 | 1055 | 1055 | 1055 | 1055 | 1110 | 1110 | 1110 | 1110 | 1110 | 1110 |
| G | Hauteur à la cabine - mm | 2975 | 2975 | 2975 | 2975 | 2975 | 2975 | 2970 | 2970 | 2970 | 2970 | 2970 | 2970 |
| H | Largeur de la tourelle - mm | 2710 | 2710 | 2710 | 2710 | 2710 | 2710 | 2710 | 2710 | 2710 | 2710 | 2710 | 2710 |
| I | Hauteur de la cabine au-dessus de la tourelle - mm | 845 | 845 | 845 | 845 | 845 | 845 | 845 | 845 | 845 | 845 | 845 | 845 |
| J | Largeur de la cabine - mm | 1010 | 1010 | 1010 | 1010 | 1010 | 1010 | 1010 | 1010 | 1010 | 1010 | 1010 | 1010 |
| K | Entraxe barbotin / roue folle - mm | 3650 | 3650 | 3650 | 3650 | 3650 | 3650 | 3835 | 3835 | 3835 | 3835 | 3835 | 3835 |
| L | Longueur hors tout aux chenilles - mm | 4445 | 4445 | 4445 | 4445 | 4445 | 4445 | 4625 | 4625 | 4625 | 4625 | 4625 | 4625 |
| M | Largeur du châssis inférieur standard - mm | 2990 | 2990 | 2990 | 2990 | 2990 | 2990 | 3200 | 3200 | 3200 | 3200 | 3200 | 3200 |
| M* | Largeur du châssis inférieur étroit - mm | - | - | - | - | - | - | 3000 | 3000 | 3000 | 3000 | 3000 | 3000 |
| N | Largeur des tuiles (châssis inférieur standard) - mm | 600 | 600 | 600 | 600 | 600 | 600 | 600 | 600 | 600 | 600 | 600 | 600 |
| N* | Largeur des tuiles (châssis inférieur étroit) - mm | - | - | - | - | - | - | 600 | 600 | 600 | 600 | 600 | 600 |
| O | Hauteur aux chenilles - mm | 947 | 947 | 947 | 947 | 947 | 947 | 992 | 992 | 992 | 992 | 992 | 992 |
| P | Garde au sol - mm | 480 | 480 | 480 | 480 | 480 | 480 | 450 | 450 | 450 | 450 | 450 | 450 |

* Poids des éléments

| Élément | Unité | DX225LC-3 | DX255LC-3 | Remarques |
|--|-------|----------------------------|----------------------------|-------------------------------|
| Tourelle sans groupe de travail | kg | 9970 | 11355 | Avec le contrepoids |
| Contrepoids standard | kg | 4300 (5300 pour SLR) | 5000 | |
| Châssis inférieur | kg | 7646 | 8886 | |
| Groupe de travail | kg | 4083 | 4758 | |
| Flèche | kg | 1670 (5700 mm) | 1670 (5900 mm) | Avec les bagues |
| Balancier | kg | 651 (2900 mm) | 816 (3000 mm) | Avec les bagues |
| Godet | kg | 697 (0,92 m ³) | 836 (1,10 m ³) | |
| Vérins de flèche (chacun) | kg | 180 | 206 | |
| Vérin de balancier | kg | 257 | 284 | |
| Vérin de godet | kg | 145 | 172 | |
| Flèche articulée | kg | 1945 (5850 mm) | 2084 (6090 mm) | |
| Vérins de flèche (chacun) (flèche articulée) | kg | 178 | 205 | |
| Vérin de flèche articulée | kg | 270 | 292 | |
| Vérin de balancier (flèche articulée) | kg | 259 | 288 | |
| Balancier | kg | 566 (2400 mm) | 708 (2500 mm) | |
| Balancier | kg | 793 (3500 mm) | 921 (3500 mm) | |
| Lame de remblayage (2990 mm) | kg | 899 | - | Vérins de lame (chacun) 90 kg |
| Flèche grande portée (SLR) (8500 mm) | kg | 1884 | - | |
| Balancier grande portée (SLR) (6200 mm) | kg | 1056 | - | |
| Châssis inférieur étroit | kg | - | 8790 | |

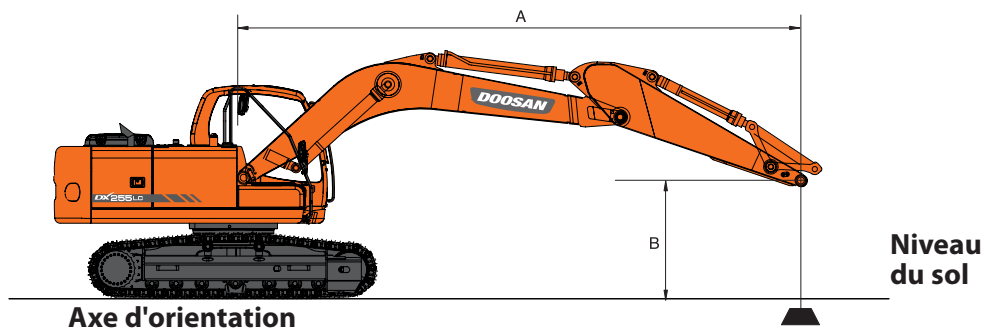


* Cinématique de travail avec flèche monobloc et flèche articulée

| | DX225LC-3 | | | | | | DX255LC-3 | | | | | | | |
|---|-------------------------|------|-------|--------------------------|-------|-------|--------------------|------|-------|-------------------------|-------|-------|--------------------------|--|
| | Flèche monobloc 5700 | | | Flèche articulée 5850 | | | Flèche SLR 8500 | | | Flèche monobloc 5900 | | | Flèche articulée 6090 | |
| Longueur de la flèche - mm | 2900 | 2400 | 3500 | 2400 | 2900 | 6200 | 3000 | 2500 | 3500 | 3000 | 2500 | 3500 | | |
| Longueur du balancier - mm | 2900 | 2400 | 3500 | 2400 | 2900 | 6200 | 3000 | 2500 | 3500 | 3000 | 2500 | 3500 | | |
| Capacité du godet - m ³ | 0,92 | 1,05 | 0,81 | 0,92 | 0,81 | 0,39 | 1,10 | 1,17 | 0,92 | 1,10 | 1,17 | 0,92 | | |
| A Portée de fouille max. - mm | 9885 | 9470 | 10390 | 9680 | 10110 | 15380 | 10175 | 9650 | 10605 | 10485 | 9950 | 10935 | | |
| B Portée de fouille max. (au sol) - mm | 9710 | 9280 | 10220 | 9500 | 9940 | 15265 | 9995 | 9455 | 10430 | 10310 | 9765 | 10765 | | |
| C Profondeur de fouille max. - mm | 6585 | 6080 | 7190 | 5980 | 6460 | 11650 | 6810 | 6310 | 7315 | 6735 | 6205 | 7210 | | |
| D Hauteur de déversement max. - mm | 6840 | 6700 | 6980 | 8010 | 8310 | 10845 | 7025 | 6650 | 7170 | 8645 | 8155 | 8960 | | |
| E Hauteur de déversement min. - mm | 2500 | 3010 | 1900 | 3920 | 3320 | 1900 | 2600 | 3100 | 2090 | 3500 | 4100 | 3090 | | |
| F Hauteur d'attaque max. - mm | 9560 | 9450 | 9660 | 10910 | 11200 | 13075 | 9705 | 9275 | 9820 | 11545 | 11030 | 11850 | | |
| G Hauteur max. au pivot de godet - mm | 8295 | 8155 | 8440 | 9465 | 9770 | 12075 | 8500 | 8120 | 8640 | 10115 | 9625 | 10430 | | |
| H Profondeur de fouille max. (paroi verticale) - mm | 5625 | 5365 | 5975 | 4955 | 5355 | 9710 | 5200 | 4450 | 5520 | 4680 | 4655 | 5645 | | |
| I Rayon max. (paroi verticale) - mm | 6380 | 6025 | 6740 | 6355 | 6620 | 10065 | 7225 | 7215 | 7520 | 7765 | 7235 | 7560 | | |
| J Profondeur de fouille max. (fond plat 2440 mm) - mm | 6400 | 5880 | 7020 | 5760 | 6265 | 11550 | 6630 | 6075 | 7145 | 6635 | 6095 | 7105 | | |
| K Rayon min. (fond plat 2440 mm) - mm | 2855 | 2865 | 2825 | 2200 | 2110 | 4850 | 2960 | 2875 | 2945 | 1700 | 1700 | 1750 | | |
| L Portée de fouille min. - mm | 510 | 1685 | - 230 | 510 | 510 | 155 | 690 | 1865 | 190 | - | - | - | | |
| M Rayon d'orientation min. - mm | 3580 | 3580 | 3620 | 2790 | 2625 | 4960 | 3720 | 3730 | 3745 | 2935 | 3080 | 3285 | | |
| d Débattement du godet - ° | 177 | 177 | 177 | 177 | 177 | 177 | 174 | 174 | 174 | 174 | 174 | 174 | | |



Capacités de levage



DX225LC-3 – Configuration standard

Châssis inférieur standard 2990 mm • Flèche 5700 mm • Balancier 2900 mm • Sans godet • Tuiles 600 mm • Contrepoids 4300 kg

Unité : 1000 kg

| A (m) | 1,5 | | 3,0 | | 4,5 | | 6,0 | | 7,5 | | A portée max. | | A (m) |
|---------|---------|---------|---------|---------|---------|------|--------|--------|--------|------|---------------|--------|-------|
| | | | | | | | | | | | | | |
| 7,5 | | | | | | | * 4,96 | * 4,96 | | | * 4,27 | * 4,27 | 6,22 |
| 6,0 | | | | | | | * 5,39 | 5,33 | | | * 3,98 | 3,81 | 7,32 |
| 4,5 | | | | | | | * 5,92 | 5,16 | * 5,47 | 3,62 | * 3,92 | 3,24 | 8,00 |
| 3,0 | | | | | * 8,68 | 7,51 | * 6,74 | 4,91 | 5,45 | 3,51 | * 4,03 | 2,96 | 8,35 |
| 1,5 | | | | | * 10,29 | 7,00 | 7,45 | 4,67 | 5,32 | 3,39 | * 4,30 | 2,86 | 8,42 |
| 0 (Sol) | | | * 6,15 | * 6,15 | * 11,05 | 6,73 | 7,26 | 4,5 | 5,22 | 3,31 | 4,59 | 2,92 | 8,22 |
| - 1,5 | * 6,72 | * 6,72 | * 10,61 | * 10,61 | * 10,94 | 6,66 | 7,18 | 4,43 | 5,2 | 3,29 | 5,00 | 3,17 | 7,72 |
| - 3,0 | * 11,43 | * 11,43 | * 13,89 | 13,11 | * 9,98 | 6,73 | 7,23 | 4,47 | | | 5,98 | 3,77 | 6,86 |
| - 4,5 | | | * 10,55 | * 10,55 | * 7,69 | 6,97 | | | | | * 5,92 | 5,31 | 5,47 |

DX225LC-3 – Option 1 Flèche articulée

Châssis inférieur standard 2990 mm • Flèche : élément inférieur 3100 mm + élément supérieur 2800 mm • Balancier 2900 mm • Sans godet • Tuiles 600 mm • Contrepoids 4300 kg

Unité : 1000 kg

| A (m) | Lame de remblayage | 3,0 | | 4,5 | | 6,0 | | 7,5 | | A portée max. | | A (m) |
|---------|--------------------|---------|---------|---------|--------|--------|--------|--------|------|---------------|--------|-------|
| | | | | | | | | | | | | |
| 9,0 | Sans | | | * 5,69 | * 5,69 | | | | | * 4,89 | * 4,89 | 4,80 |
| | Levée | | | * 5,69 | * 5,69 | | | | | * 4,89 | * 4,89 | 4,80 |
| 7,5 | Sans | | | * 6,14 | * 6,14 | * 5,53 | 5,44 | | | * 4,09 | * 4,09 | 6,53 |
| | Levée | | | * 6,14 | * 6,14 | * 5,53 | * 5,53 | | | * 4,09 | * 4,09 | 6,53 |
| 6,0 | Sans | | | * 6,26 | * 6,26 | * 6,31 | 5,4 | * 4,23 | 3,66 | * 3,80 | 3,58 | 7,59 |
| | Levée | | | * 6,26 | * 6,26 | * 6,31 | 5,71 | * 4,23 | 3,89 | * 3,80 | * 3,80 | 7,59 |
| 4,5 | Sans | * 11,29 | * 11,29 | * 8,71 | 8,17 | * 6,76 | 5,19 | * 5,39 | 3,61 | * 3,72 | 3,06 | 8,24 |
| | Levée | * 11,29 | * 11,29 | * 8,71 | 8,61 | * 6,76 | 5,49 | * 5,39 | 3,85 | * 3,72 | 3,27 | 8,24 |
| 3,0 | Sans | | | * 10,18 | 7,47 | * 7,60 | 4,89 | 5,48 | 3,48 | * 3,78 | 2,79 | 8,58 |
| | Levée | | | * 10,18 | 7,91 | * 7,60 | 5,19 | * 5,66 | 3,71 | * 3,78 | 2,99 | 8,58 |
| 1,5 | Sans | | | * 10,87 | 6,88 | 7,46 | 4,6 | 5,33 | 3,34 | * 3,99 | 2,70 | 8,65 |
| | Levée | | | * 10,87 | 7,32 | * 7,99 | 4,9 | * 6,01 | 3,57 | * 3,99 | 2,89 | 8,65 |
| 0 (Sol) | Sans | | | * 10,53 | 6,59 | 7,25 | 4,41 | 5,22 | 3,24 | * 4,39 | 2,75 | 8,45 |
| | Levée | | | * 10,53 | 7,03 | * 7,86 | 4,71 | 6,03 | 3,47 | * 4,39 | 2,95 | 8,45 |
| - 1,5 | Sans | * 9,36 | * 9,36 | * 9,28 | 6,53 | * 7,11 | 4,34 | 5,19 | 3,22 | * 4,55 | 2,98 | 7,97 |
| | Levée | * 9,36 | * 9,36 | * 9,28 | 6,97 | * 7,11 | 4,64 | * 5,26 | 3,45 | * 4,55 | 3,2 | 7,97 |
| - 3,0 | Sans | | | * 7,14 | 6,63 | * 5,48 | 4,39 | | | * 3,79 | 3,53 | 7,13 |
| | Levée | | | * 7,14 | 7,07 | * 5,48 | 4,7 | | | * 3,79 | 3,77 | 7,13 |

DX225LC-3 – Option 3 Groupe de travail à grande portée (SLR)

Châssis inférieur standard 2990 mm • Flèche 8500 mm • Balancier 6200 mm • Sans godet • Tuiles 800 mm • Contrepoids 5300 kg

Unité : 1000 kg

| A (m) | 1,5 | | 3,0 | | 4,5 | | 6,0 | | 7,5 | | 9,0 | | 10,5 | | 12,0 | | 13,5 | | A portée max. | | A (m) |
|---------|--------|--------|--------|--------|--------|--------|--------|--------|--------|--------|--------|------|--------|--------|--------|------|--------|------|---------------|--------|-------|
| | | | | | | | | | | | | | | | | | | | | | |
| 12,0 | | | | | | | | | | | | | | | | | | | * 2,06 | * 2,06 | 9,81 |
| 10,5 | | | | | | | | | | | | | * 2,39 | * 2,39 | | | | | * 1,91 | * 1,91 | 11,17 |
| 9,0 | | | | | | | | | | | | | * 2,34 | * 2,34 | * 2,27 | 1,98 | | | * 1,83 | * 1,83 | 12,19 |
| 7,5 | | | | | | | | | | | | | * 2,40 | * 2,40 | * 2,40 | 1,98 | | | * 1,79 | 1,65 | 12,97 |
| 6,0 | | | | | | | | | | | | | * 2,54 | 2,52 | * 2,47 | 1,94 | * 1,84 | 1,49 | * 1,79 | 1,48 | 13,52 |
| 4,5 | | | | | | | | | * 2,96 | * 2,96 | * 2,74 | 2,40 | * 2,58 | 1,87 | 2,39 | 1,46 | | | * 1,81 | 1,36 | 13,90 |
| 3,0 | | | * 9,26 | * 9,26 | * 6,25 | * 6,25 | * 4,66 | * 4,66 | * 3,82 | * 3,82 | * 3,31 | 2,93 | * 2,97 | 2,27 | * 2,73 | 1,78 | 2,34 | 1,41 | * 1,86 | 1,28 | 14,10 |
| 1,5 | | | | | * 7,91 | 7,15 | * 5,58 | 4,85 | * 4,38 | 3,56 | * 3,67 | 2,72 | * 3,21 | 2,13 | 2,77 | 1,69 | 2,28 | 1,36 | * 1,95 | 1,23 | 14,14 |
| 0 (Sol) | | | * 3,74 | * 3,74 | * 7,36 | 6,45 | * 6,30 | 4,41 | * 4,86 | 3,27 | * 4,00 | 2,53 | 3,29 | 2,01 | 2,69 | 1,61 | 2,23 | 1,31 | * 2,07 | 1,22 | 14,02 |
| - 1,5 | * 3,61 | * 3,61 | * 4,53 | * 4,53 | * 7,13 | 6,13 | * 6,75 | 4,14 | 5,14 | 3,07 | 3,97 | 2,39 | 3,19 | 1,91 | 2,62 | 1,55 | 2,2 | 1,28 | 2,14 | 1,24 | 13,74 |
| - 3,0 | * 4,58 | * 4,58 | * 5,50 | * 5,50 | * 7,78 | 6,02 | 6,93 | 4,00 | 5,00 | 2,95 | 3,87 | 2,29 | 3,12 | 1,84 | 2,58 | 1,51 | | | 2,24 | 1,3 | 13,27 |
| - 4,5 | * 5,59 | * 5,59 | * 6,62 | * 6,62 | * 8,89 | 6,04 | * 6,87 | 3,96 | 4,95 | 2,90 | 3,83 | 2,25 | 3,09 | 1,81 | 2,57 | 1,50 | | | 2,41 | 1,41 | 12,62 |
| - 6,0 | * 6,69 | * 6,69 | * 7,90 | * 7,90 | * 8,64 | 6,15 | * 6,57 | 4,00 | 4,97 | 2,91 | 3,84 | 2,26 | 3,11 | 1,83 | | | | | 2,70 | 1,59 | 11,73 |
| - 7,5 | * 7,90 | * 7,90 | * 9,42 | * 9,42 | * 7,75 | 6,35 | * 5,99 | 4,12 | * 4,79 | 2,99 | * 3,87 | 2,33 | * 3,05 | 1,92 | | | | | * 3,00 | 1,91 | 10,57 |
| - 9,0 | | | * 8,57 | * 8,57 | * 6,37 | * 6,37 | * 5,00 | 4,32 | * 3,96 | 3,16 | * 2,99 | 2,50 | | | | | | | * 2,99 | 2,50 | 9,00 |

DX255LC-3 – Configuration standard

Châssis inférieur standard 3200 mm • Flèche 5900 mm • Balancier 3000 mm • Sans godet • Tuiles 600 mm • Contrepoids 5000 kg

Unité : 1000 kg

| A (m) \ B (m) | 1,5 | | 3,0 | | 4,5 | | 6,0 | | 7,5 | | A portée max. | | A (m) |
|---------------|---------|---------|---------|---------|---------|------|--------|--------|--------|------|---------------|--------|-------|
| | | | | | | | | | | | | | |
| 7,5 | | | | | | | * 6,42 | * 6,42 | | | * 4,91 | * 4,91 | 6,64 |
| 6,0 | | | | | | | * 6,55 | * 6,55 | * 5,44 | 4,89 | * 4,64 | * 4,64 | 7,67 |
| 4,5 | | | | | | | * 7,31 | 6,81 | * 6,68 | 4,82 | * 4,61 | 4,07 | 8,31 |
| 3,0 | | | | | * 10,92 | 9,95 | * 8,39 | 6,50 | 6,92 | 4,67 | * 4,75 | 3,76 | 8,64 |
| 1,5 | | | | | * 12,92 | 9,33 | * 9,44 | 6,19 | 6,76 | 4,52 | * 5,07 | 3,65 | 8,70 |
| 0 (sol) | | | * 6,81 | * 6,81 | * 13,84 | 9,01 | 9,24 | 5,99 | 6,63 | 4,41 | 5,56 | 3,72 | 8,49 |
| - 1,5 | * 7,80 | * 7,80 | * 11,84 | * 11,84 | * 13,72 | 8,93 | 9,14 | 5,90 | 6,59 | 4,37 | 6,03 | 4,02 | 8,00 |
| - 3,0 | * 12,98 | * 12,98 | * 17,57 | * 17,57 | * 12,66 | 9,01 | 9,19 | 5,94 | | | 7,11 | 4,71 | 7,17 |
| - 4,5 | | | * 13,84 | * 13,84 | * 10,20 | 9,26 | | | | | * 7,41 | 6,41 | 5,83 |

DX255LC-3 – Option 1

Châssis inférieur standard 3200 mm • Flèche 5900 mm • Balancier 3000 mm • Sans godet • Tuiles 800 mm • Contrepoids 5000 kg

Unité : 1000 kg

| A (m) \ B (m) | 1,5 | | 3,0 | | 4,5 | | 6,0 | | 7,5 | | A portée max. | | A (m) |
|---------------|---------|---------|---------|---------|---------|-------|--------|--------|--------|------|---------------|--------|-------|
| | | | | | | | | | | | | | |
| 7,5 | | | | | | | * 6,42 | * 6,42 | | | * 4,91 | * 4,91 | 6,64 |
| 6,0 | | | | | | | * 6,55 | * 6,55 | * 5,44 | 4,94 | * 4,64 | * 4,64 | 7,67 |
| 4,5 | | | | | | | * 7,31 | 6,88 | * 6,68 | 4,87 | * 4,61 | 4,12 | 8,31 |
| 3,0 | | | | | * 10,92 | 10,05 | * 8,39 | 6,56 | 7,00 | 4,72 | * 4,75 | 3,80 | 8,64 |
| 1,5 | | | | | * 12,92 | 9,43 | * 9,44 | 6,26 | 6,83 | 4,57 | * 5,07 | 3,69 | 8,70 |
| 0 (sol) | | | * 6,81 | * 6,81 | * 13,84 | 9,11 | 9,35 | 6,05 | 6,71 | 4,46 | 5,62 | 3,76 | 8,49 |
| - 1,5 | * 7,80 | * 7,80 | * 11,84 | * 11,84 | * 13,72 | 9,03 | 9,25 | 5,97 | 6,67 | 4,42 | 6,11 | 4,07 | 8,00 |
| - 3,0 | * 12,98 | * 12,98 | * 17,57 | * 17,57 | * 12,66 | 9,11 | 9,29 | 6,01 | | | 7,19 | 4,76 | 7,17 |
| - 4,5 | | | * 13,84 | * 13,84 | * 10,20 | 9,36 | | | | | * 7,41 | 6,48 | 5,83 |

DX255LC-3 – Option 2 Châssis inférieur étroit

Châssis inférieur étroit 3000 mm • Flèche 5900 mm • Balancier 3000 mm • Sans godet • Tuiles 600 mm • Contrepoids 5000 kg

Unité : 1000 kg

| A (m) \ B (m) | 1,5 | | 3,0 | | 4,5 | | 6,0 | | 7,5 | | A portée max. | | A (m) |
|---------------|---------|---------|---------|---------|---------|------|--------|--------|--------|------|---------------|--------|-------|
| | | | | | | | | | | | | | |
| 7,5 | | | | | | | * 6,42 | * 6,42 | | | * 4,91 | * 4,91 | 6,64 |
| 6,0 | | | | | | | * 6,55 | 6,51 | * 5,44 | 4,51 | * 4,64 | 4,34 | 7,67 |
| 4,5 | | | | | | | * 7,31 | 6,28 | * 6,68 | 4,44 | * 4,61 | 3,75 | 8,31 |
| 3,0 | | | | | * 10,92 | 9,07 | * 8,39 | 5,97 | 6,90 | 4,30 | * 4,75 | 3,45 | 8,64 |
| 1,5 | | | | | * 12,92 | 8,47 | * 9,44 | 5,67 | 6,73 | 4,15 | * 5,07 | 3,35 | 8,70 |
| 0 (sol) | | | * 6,81 | * 6,81 | * 13,84 | 8,16 | 9,20 | 5,47 | 6,61 | 4,04 | 5,54 | 3,41 | 8,49 |
| - 1,5 | * 7,80 | * 7,80 | * 11,84 | * 11,84 | * 13,72 | 8,08 | 9,11 | 5,39 | 6,57 | 4,00 | 6,01 | 3,69 | 8,00 |
| - 3,0 | * 12,98 | * 12,98 | * 17,57 | 15,91 | * 12,66 | 8,16 | 9,15 | 5,42 | | | 7,08 | 4,31 | 7,17 |
| - 4,5 | | | * 13,84 | * 13,84 | * 10,20 | 8,40 | | | | | * 7,41 | 5,87 | 5,83 |

DX255LC-3 – Option 3 Flèche articulée

Châssis inférieur étroit 3000 mm • Flèche articulée : élément inférieur 3050 mm + élément supérieur 3050 mm • Balancier 3000 mm • Sans godet • Tuiles 600 mm • Contrepoids 5000 kg

Unité : 1000 kg

| A (m) \ B (m) | 3,0 | | 4,5 | | 6,0 | | 7,5 | | 9,0 | | A portée max. | | A (m) |
|---------------|--------|--------|---------|--------|--------|------|--------|------|--------|------|---------------|--------|-------|
| | | | | | | | | | | | | | |
| 9,0 | | | * 7,49 | * 7,49 | | | | | | | * 5,56 | * 5,56 | 5,50 |
| 7,5 | | | | | * 7,10 | 6,73 | | | | | * 4,80 | * 4,80 | 7,04 |
| 6,0 | | | * 7,31 | * 7,31 | * 7,69 | 6,62 | * 6,56 | 4,58 | | | * 4,49 | 4,05 | 8,02 |
| 4,5 | | | * 11,01 | 9,91 | * 8,77 | 6,35 | * 6,87 | 4,48 | | | * 4,40 | 3,53 | 8,63 |
| 3,0 | | | * 12,70 | 9,09 | * 9,51 | 5,99 | 6,91 | 4,31 | | | * 4,47 | 3,26 | 8,95 |
| 1,5 | | | * 13,64 | 8,43 | 9,42 | 5,66 | 6,72 | 4,14 | * 4,75 | 3,18 | * 4,69 | 3,17 | 9,01 |
| 0 (sol) | | | * 13,30 | 8,14 | 9,18 | 5,45 | 6,59 | 4,02 | | | * 5,10 | 3,24 | 8,81 |
| - 1,5 | * 9,71 | * 9,71 | * 11,92 | 8,09 | 9,09 | 5,37 | 6,55 | 3,99 | | | * 5,67 | 3,50 | 8,33 |
| - 3,0 | | | * 9,56 | 8,21 | * 7,49 | 5,43 | * 5,02 | 4,09 | | | * 4,91 | 4,07 | 7,54 |

1. Les capacités de levage sont calculées selon la norme ISO 10567:2007(E).
2. La charge est appliquée à l'extrémité du balancier.
3. * Ces capacités nominales sont basées sur la capacité hydraulique.
4. Les capacités nominales indiquées ne dépassent pas 75 % de la charge de basculement ou 87 % de la capacité hydraulique.
5. Pour obtenir la capacité de levage avec un godet, il suffit de soustraire le poids réel du godet des valeurs indiquées.
6. Les configurations indiquées ne correspondent pas nécessairement à l'équipement standard de la machine.

: capacité nominale sur l'avant
 : capacité nominale sur le côté ou sur 360°



Équipement standard et options

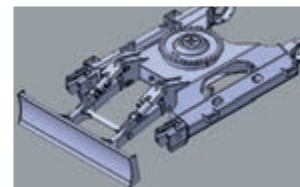
DX225LC-3
DX255LC-3

* Équipement standard

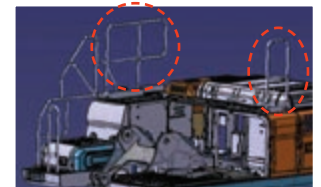
| |
|---|
| Moteur |
| Moteur DOOSAN DL06K turbocompressé, injection directe à rampe commune, conforme norme UE Phase IIIB, technologie EGR et système de régulation électronique e-EOS |
| Filtre à particules (DPF) |
| Ralenti automatique |
| Système hydraulique |
| Régénération du débit de flèche et de balancier |
| Clapets antirebond d'orientation |
| Orifices libres (distributeur) |
| Surpression hydraulique (Power boost) commandée par contacteur au manipulateur |
| Circuit auxiliaire pour marteau hydraulique |
| Vérins à amortissements de fin de course et joints antipollution |
| Réglages du débit et de la pression des circuits hydrauliques auxiliaires par l'écran de contrôle interactif |
| Cabine et poste de conduite |
| Structure de protection contre le retournement (ROPS) |
| Cabine pressurisée et insonorisée, suspension par silentbloks CabSus |
| Siège chauffant à suspension pneumatique, entièrement réglable, avec appui-tête et accoudoirs réglables |
| Molette de navigation et système de gestion des accessoires |
| Climatisation à régulation automatique |
| Pare-brise avec vitre supérieure relevable, pare-soleil intégré et vitre inférieure amovible |
| Vitres gauches coulissantes et verrouillables par crans |
| Plafonnier |
| Essuie-glace de pare-brise avec fonction intermittente |
| Nombreux compartiments de rangement (+ porte-document sous le siège) |
| Visière antipluie |
| Plancher spacieux, plat et facile à nettoyer |
| Allume-cigare et cendrier |
| Porte-gobelet |
| Protection antivol |
| Compartiment isotherme chaud / froid |
| Jauge de carburant |
| Ecran couleur LCD 7" (18 cm) |
| Molette de réglage du régime moteur |
| Entraînement hydrostatique à 2 gammes de vitesse avec sélection de gamme automatique ou manuelle |
| Dégivrage automatique de la vitre arrière |
| 4 modes de travail et 4 modes de puissance moteur |
| Pré-équipement autoradio et arrêt/marche à distance |
| Prise électrique 12 V |
| Prise de connexion pour ordinateur portable |
| Manipulateurs hydrauliques PPC réglables pour la flèche, le balancier, le godet et l'orientation ; commande des accessoires par molettes proportionnelles et contacteurs intégrés aux manipulateurs ; Power boost commandé par contacteur à impulsion |
| Prise USB et connexion audio |
| Contacteur de régénération du filtre à particules |
| Compartiment de rangement d'outillage |
| Leviers de direction avec pédales |
| Clé unique |
| Sécurité |
| Clapets de sécurité de charge sur les vérins de flèche et de balancier |
| Dispositif d'avertissement de surcharge |
| Mains courantes et marchepieds de grande taille |
| Gyrophare |
| Caméra de recul |
| Passerelles métalliques perforées antidérapantes |
| Levier de blocage de sécurité des fonctions hydrauliques |
| Vitres en verre de sécurité |
| Marteau de bris de vitre pour sortie d'urgence |
| Rétroviseurs côtés droit et gauche |
| Contacteurs d'arrêt d'urgence du moteur et des pompes hydrauliques |
| Interdiction de redémarrage et prévention de surchauffe moteur |
| Frein de stationnement et verrouillage de l'orientation par axe commandé depuis la cabine |
| Points d'articulation renforcés par des pièces de fonderie massives |
| Capots, panneaux d'accès et bouchon de carburant verrouillables |
| Coupe-batterie |
| Feux de travail halogènes (2 sur l'avant de la tourelle, 4 sur l'avant de la cabine, 2 sur l'arrière de la cabine, 2 sur la flèche et 1 sur le contrepoids) |
| Rétroviseur placé sur le contrepoids |
| Divers |
| Flèche monobloc 5700 mm, balancier 2900 mm (DX225LC-3) |
| Flèche monobloc 5900 mm, balancier 3000 mm (DX255LC-3) |
| Contrepoids : 4300 kg (DX225LC-3), 5000 kg (DX255LC-3) |
| Pompe de remplissage de carburant à arrêt automatique |
| Filtre à air à double cartouche |
| Préfiltre à carburant avec décanteur et capteur de présence d'eau |
| Grillage antipoussière de protection des radiateurs / refroidisseurs d'huile |
| Capots d'accès séparés au groupe moteur, pourvus chacun de vérins à gaz. |
| Capot d'accès au filtre à particules vissé et protégé. |
| Fonction d'autodiagnostic |
| Batteries 2 x 12 V / 150 Ah – Alternateur 24 V / 80 A |
| Avertisseur sonore électrique |
| Points de graissage de la couronne d'orientation et du groupe de travail centralisés à un emplacement commode |
| Carénages de protection des feux de travail sur la flèche |
| Châssis inférieur |
| Châssis inférieur fixe 2990 mm (DX225LC-3) / 3200 mm (DX255LC-3) |
| Tendeurs de chenille hydrauliques |
| Guides de chenille standard |
| Maillons de chenille à axes étanches et graissés à vie |
| Tuiles de 600 mm à triple arête |

* Équipement en option

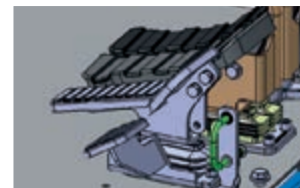
| |
|---|
| Cabine et poste de conduite |
| Autoradio MP3/USB ou autoradio MP3/USB avec lecteur CD |
| Sécurité |
| Cabine FOGS : grilles de pare-brise et de toit (ISO 10262) |
| Grilles de pare-brise (vitres supérieure et inférieure) |
| Caméra de vision latérale |
| 2 rambardes de sécurité latérales (ISO 2867:2011) |
| Divers |
| Flèche articulée pour DX225LC-3 : 5850 mm avec balancier 2400 ou 2900 mm |
| Flèche articulée pour DX255LC-3 : 6090 mm avec balancier 2500, 3000 ou 3500 mm |
| Groupe de travail grande portée (SLR) pour DX225LC-3 : flèche 8500 mm, balancier 6200 mm, contrepoids 5300 kg |
| Balanciers : DX225LC-3 : 2400 mm ou 3500 mm / DX255LC-3 : 2500 mm ou 3500 mm |
| Godets Doosan : une gamme complète de godets universels (GP), de godets usage intensif (HD) et de godets roche |
| Marteau Doosan : DXB190H et attaches rapides Doosan |
| Circuits hydrauliques auxiliaires pour cisaille de démolition, attache rapide, benne preneuse et interface pivotante/basculante |
| Filtre supplémentaire dans le circuit de marteau hydraulique |
| Fonction de flottement de la flèche |
| Essuie-glace de vitre inférieure de pare-brise |
| Cumul du débit des pompes principales |
| Décanteur de carburant avec réchauffeur |
| Réchauffeur autonome de circuit de refroidissement |
| Réchauffeur de bloc moteur |
| Prise 12 V supplémentaire |
| Pédale de translation rectiligne |
| Gyrophare sur support télescopique |
| Huile hydraulique biodégradable |
| Système de graissage automatique |
| Microphone et haut-parleur |
| Alarme de déplacement et d'orientation |
| Alarme de déplacement |
| Châssis inférieur |
| Châssis inférieur étroit 3000 mm (DX255LC-3) |
| Tuiles de 700, 800 ou 900 mm à triple arête |
| DX225LC-3 : lame de remblayage de 2990, 3090, 3190 ou 3290 mm |



Lame de remblayage (DX225LC-3)
Pour le remblayage, le nivelage et le travail en pente. Stabilité accrue pour lever sur l'avant.



2 rambardes latérales supplémentaires
Plus hautes pour une sécurité accrue



Pédale de translation rectiligne
Plus de confort de conduite pour se déplacer d'un lieu de travail à un autre



Réchauffeur autonome de circuit de refroidissement
Préchauffage du carburant et du liquide de refroidissement pour faciliter le démarrage par très basse température



Godets Doosan
Une gamme complète de nouveaux godets Doosan répond à de nombreuses applications intensives.



Marteaux hydrauliques Doosan et attaches rapides Doosan
Doosan fournit le matériel robuste et fiable qu'exigent les travaux de démolition.

Certains équipements en option peuvent être inclus dans l'équipement standard sur certains marchés ou ne pas être disponibles sur d'autres. Veuillez contacter votre concessionnaire DOOSAN pour obtenir de plus amples informations sur la disponibilité des options ou adapter votre machine à une application particulière.



Doosan Infracore Construction Equipment

Votre partenaire de confiance



**Financez
vos
ambitions**



**100%
GENUINE
PARTS**
Totally Doosan

www.doosanequipment.eu

Un financement adapté

Doosan Infracore Financial Services (DI FS) est spécialisé dans la création de solutions financières capables de répondre aux besoins les plus divers. Contactez votre concessionnaire pour de plus amples informations.

Toujours un concessionnaire près de chez vous

Notre vaste réseau de concessionnaires dispose de la compétence et de l'expérience qu'il faut pour prendre le plus grand soin de nos clients Doosan. Où que vous soyez, vous obtiendrez toujours la qualité de service que vous êtes en droit d'attendre et à laquelle vous pouvez vous fier.

Pièces détachées et Service Après-Vente

- Assistance complète pièces détachées et service après-vente pour tous les produits Doosan
- Pièces d'origine de la plus haute qualité
- Service après-vente sur le terrain assuré par un personnel nombreux, composé de professionnels spécialisés, formés en usine



www.doosanequipment.eu

